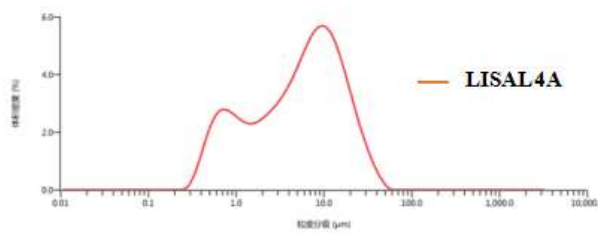
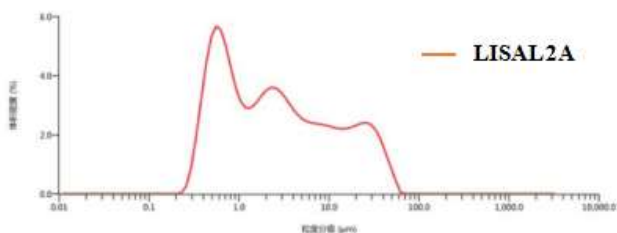


1 理化指标

检测项目 Items		LISAL™2A	LISAL™3A	LISAL™4A
化学指标 ^[1] Chemical Properties ^[1]		典型值	典型值	典型值
Al ₂ O ₃	[%]	89.51	89.51	89.51
Na ₂ O	[%]	0.008	0.008	0.008
CaO	[%]	0.03	0.03	0.03
SiO ₂	[%]	5.64	5.64	5.64
Fe ₂ O ₃	[%]	1.28	1.28	1.28
物理指标 ^[2-3] Physical Properties ^[2-3]		典型值	典型值	典型值
<45um	[%]	99.5	98.0	97.0
D50	[um]	2.3	3.8	5.2
D90	[um]	11.7	15.9	18.1



- [1]: 化学指标使用 Thermal Science 的 X 荧光分析仪、Thermo Fisher Scientific 原子吸收光谱仪进行检测；
[2]: 物理指标中筛分<45um，使用 325 目筛网测试水洗通过率；
[3]: 物理指标中粒度分布 D50 采用 Mastersizer 3000 激光粒度测试仪进行检测。

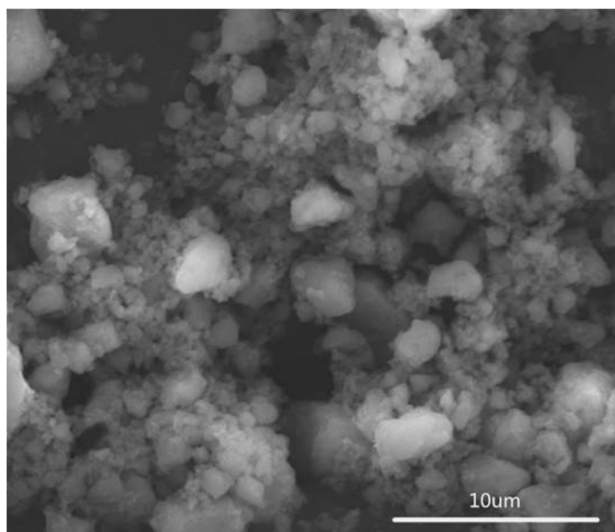
高铝微粉

立赛 LISAL™

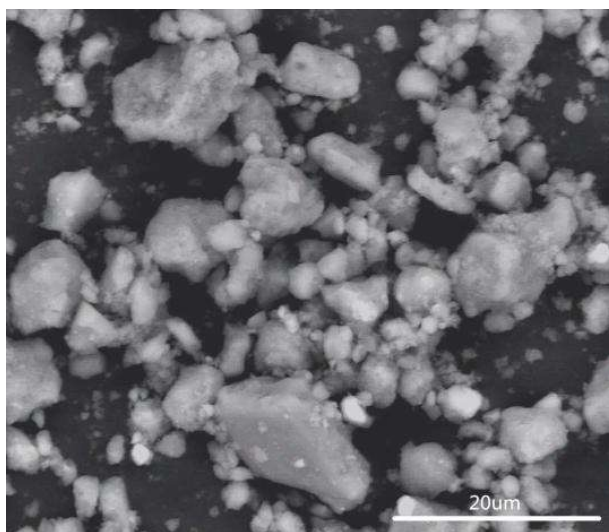
产品说明书

2

产品微观结构



LISAL™ 2A



LISAL™ 4A

3

证书



4

物流运输



5

联系方式

浙江自立新材料股份有限公司
地址: 浙江省绍兴市上虞区百官街道百谢路 338 号
电话: +86-0575-82112629
传真: +86-0575-82112629
Email: sales@zilialutech.com
网址: www.zilialutech.com

Zili USA LLC
地址: 100 Ali Street, Pittsburgh, PA, 15215, USA
电话: +001-412-418-6676
Email: jsum@ziliref.com