

煅烧氧化铝微粉 立飒 LISAL™

产品说明书

1 产品介绍及特点

立飒 LISAL™以工业氧化铝为原料，经过高温充分煅烧，形成晶体稳定的 α -Al₂O₃产品。煅烧氧化铝微粉产品未经极限研磨，仍有部分团聚体存在。

立飒 LISAL™具有晶型稳定，纯度高、化学稳定性好，高电阻率和导热性能，有良好的填充性能并赋予材料需要的施工性能。

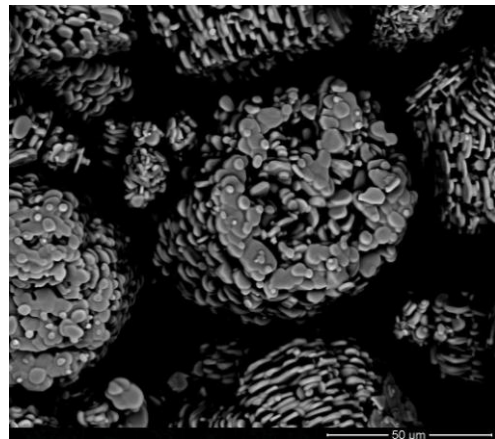
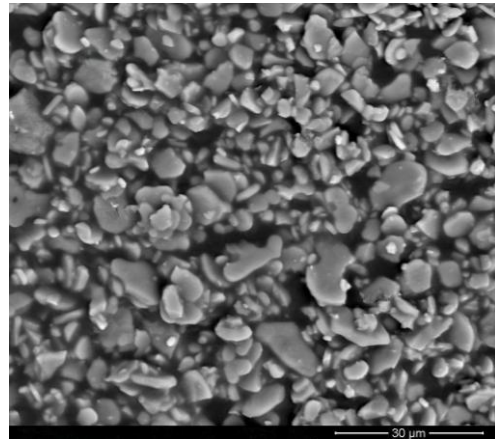
使用立飒 LISAL™煅烧氧化铝微粉可大幅提高制品耐磨性，改善热震性能，提升耐火性能、机械强度及性能稳定性。

2 产品用途

立飒 LISAL™微粉广泛运用于：耐火材料浇注料，水口，耐火刚玉砖，喷涂料，火花塞，电子电器元件，耐磨陶瓷、电阻瓷件等。



3 产品图片



4 包装、贮存以及保质期

包装采用根据客户要求的方式（25kg 纸/塑编袋、1 吨吨袋等），以方便运输、保存和使用。

为了将产品保存更长时间，达到最佳使用效果，我们建议您尽量不要更换原包装，并在贮存期保护好外包装，以便减小外部潮湿空气对产品质量和储存期的影响。

5

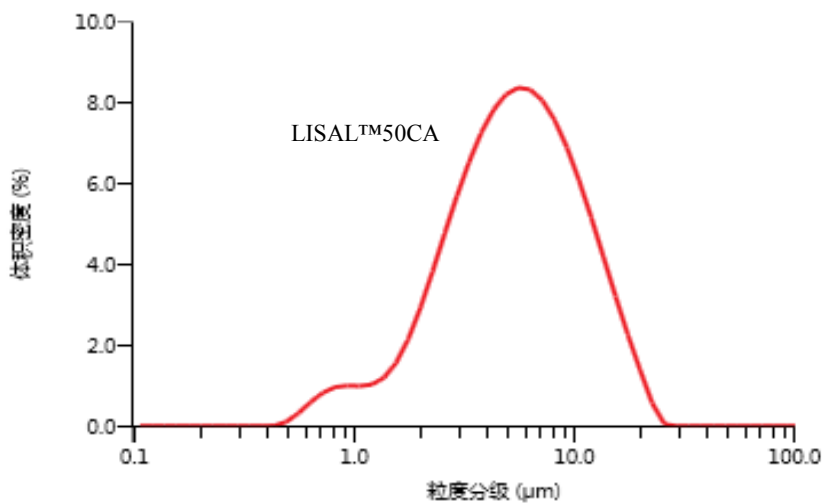
理化指标

检测项目		LISAL™40CA		LISAL™50CA		LISAL™40CAL		LISAL™50CAL	
化学指标*		范围值	典型值	范围值	典型值	范围值	典型值	范围值	典型值
Al ₂ O ₃	[%]	≥99.0	99.2	≥99.0	99.2	≥99.0	99.5	≥99.0	99.5
Na ₂ O	[%]	≤0.45	0.37	≤0.45	0.37	≤0.15	0.06	≤0.15	0.06
SiO ₂	[%]	≤0.15	0.08	≤0.15	0.08	≤0.15	0.06	≤0.15	0.06
Fe ₂ O ₃	[%]	≤0.15	0.05	≤0.15	0.05	≤0.15	0.03	≤0.15	0.03
物理指标		范围值	典型值	范围值	典型值	范围值	典型值	范围值	典型值
D50**	[um]	≤5.5	4.3	≤6.5	5.4	≤5.5	4.5	≤6.5	5.4
BET***	[m ² /g]	≤2.0	0.9	≤2.0	0.8	≤2.0	0.9	≤2.0	0.8

*: 化学指标使用 Thermal Science 的 X 荧光分析仪进行检测;

**：物理指标中粒度分布 D50 采用 Mastersizer 3000 激光粒度测试仪进行检测。

***：物理指标中比表面积 BET 采用 Micromeritics Gemini VII 2390 比表面积及孔隙度分析仪进行检测。



以上典型值为公司实际生产平均值（以公司检测标准为准）。公司有权根据内部技术进步发展更改生产数据

6

证书



7

物流运输



8

联系方式

浙江自立新材料股份有限公司
地址: 浙江省绍兴市上虞区百官街道百谢路 338 号
电话: +86-0575-82112629
传真: +86-0575-82112629
Email: sales@zilialutech.com
网址: www.zilialutech.com

Zili USA LLC
地址: 100 Ali Street, Pittsburgh, PA, 15215, USA
电话: +001-412-418-6676
Email: jsum@ziliref.com