

微孔（轻量）刚玉  
立拓 LITAL™-MSC

产品说明书

1 产品介绍及特点

立拓 LITAL™-MSC 是主要以工业氧化铝为原料，但是同时加入适量的糖类聚合物，作为固化剂和成孔剂，利用成孔剂原位固化分解成孔技术，再结合高温快速烧结工艺，将大量微小气孔以封闭气孔的形式保留在材料的晶粒或晶界内，提高了材料封闭气孔率，降低了体积密度，形成微孔（轻量）刚玉。

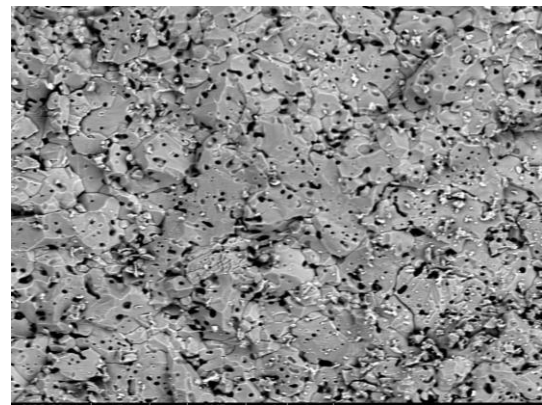
立拓 LITAL™-MSC 是一种体积密度较低，显气孔也较低，微观中存在较多的微小气孔的一种烧结刚玉。其制备方法也如同烧结板状刚玉一样，在高温下快速烧结快速冷却而成，晶粒达到烧结完全的再结晶  $\alpha\text{-Al}_2\text{O}_3$ ，且在晶体内形成较多的微小封闭气孔的显微结构特征。

立拓 LITAL™-MSC 具有密度小、强度高、导热系数低等特点，同时还能抵抗钢渣和钢水的侵蚀和渗透，在某些部位可以直接代替烧结板状刚玉使用，降低热能散失。

2 产品用途

立拓 LITAL™-MSC 可以广泛应用于钢铁冶金用耐火材料（如钢包浇注料、中间包浇注料、加热炉）行业，也可应用于石化行业、电子绝缘行业、热工窑炉行业。可以代替烧结板状刚玉或电熔刚玉使用，大幅度降低高温熔炉设备外表面温度。

3 产品图片



立拓 LITAL™-MSC 显微结构



立拓 LITAL™-MSC 作为骨料对铝镁浇注料性能影响实验

4 包装、贮存以及保质期

包装采用根据客户要求的方式（25kg 纸/塑编袋、1 吨吨袋等），以方便运输、保存和使用。

为了将产品保存更长时间，达到最佳使用效果，我们建议您尽量不要更换原包装，并在贮存期保护好外包装，以便减小外部潮湿空气对产品质量和储存期的影响。

微孔（轻量）刚玉  
立拓 LITAL™-MSC

产品说明书

**5 理化指标**

物理指标	典型值	最大值	最小值
体积密度/(g/cm <sup>3</sup> )	3.35	3.45	3.2
显气孔率/ (%)	5.5	7.0	-
吸水率/ (%)	2.0	3.0	-
化学成分	典型值	最大值	最小值
Al <sub>2</sub> O <sub>3</sub>	99.3	-	99.0
K <sub>2</sub> O+Na <sub>2</sub> O	0.35	0.40	-
SiO <sub>2</sub>	0.05	0.1	-

**6 粒度分布(可以根据客户指定的粒度分布生产)**

粒度	最小/最大	典型值
6-3mm(3-6mesh)		
+6.3mm	0-2	1
+5.0mm	15-45	25
+4.0mm	30-60	45
-2.0mm	0-3	1
3-1mm(6-14mesh)		
+3.36mm	0-2	0.5
+2.0mm	30-60	50
-1.0mm	0-10	1
1-0mm(-14mesh)		
+1.4mm	≤2	0
1.4-1.0mm	8-25	15
1.0-0.5mm	20-40	35
-0.106mm	5-25	18
-100Mesh		
+0.15mm	0-10	4
-0.045mm	20-50	45

粒度	最小/最大	典型值
0.2-0.6mm(28-48mesh)		
+0.71mm	0-2	1
+0.5mm	2-25	9
+0.25mm	65-95	81
-0.212mm	0-10	5
5-2mm(1/4in-8mesh)		
+5.0mm	0-10	5
+4.0mm	20-55	35
-2.0mm	0-5	1
0.3-0mm (-48 mesh)		
+0.3mm	0-5	1
+0.25mm	0-10	4
+0.125mm	20-55	45
-6.3mm	0-5	-0.045mm
-325Mesh		
+0.063mm	0-2	1
-0.045mm	90-100	95

以上最大/最小值为目前公司生产线标准指标值（以公司检测标准为准），典型值为实际生产平均值。公司有权根据内部技术进步发展更改生产数据。

7

证书



8

物流运输



9

联系方式

浙江自立新材料股份有限公司  
地址: 浙江省绍兴市上虞区百官街道百谢路 338 号  
电话: +86-0575-82112629  
传真: +86-0575-82112629  
Email: sales@zilialutech.com  
网址: www.zilialutech.com

Zili USA LLC  
地址: 100 Ali Street, Pittsburgh, PA, 15215, USA  
电话: +001-412-418-6676  
Email: jsum@ziliref.com